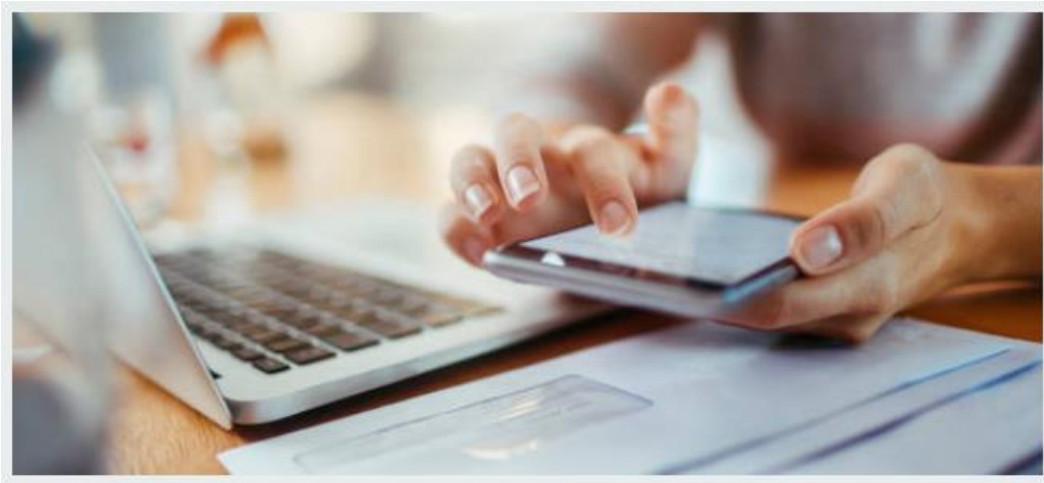


Relations Publiques

Agence de Promotion et de Médiatisation
De **Marque, Innovation, Territoire & Dirigeant**

#Startup #PME #ETI #Collectivités



Présentation et tarifs – Janvier 2022

Offre **Marque Employeur** incluse

Lobbying
Ethique Influence
Notoriété Cohérence
Viral Image EContenu Médias
Opinion Valeurs Confiance
Relationnel Stratégie
Réputation
Branding Visibilité
Dialogue Communication

Pourquoi nous solliciter ?

L'Agence RP-KP vous accompagne dans la **définition** et le **déploiement** de votre **stratégie de communication** contribuant à créer, développer et maintenir votre **notoriété**, votre **image** et la **réputation** de votre entreprise, collectivité territoriale, marque employeur, produit ou service.



NOS OBJECTIFS :

« Faire parler de vous, Rendre visible votre offre, **Développer vos ventes**, Susciter l'arrivée de nouveaux talents, **l'intérêt d'investisseurs** ... »

LE LEVIER DES PARTIES PRENANTES

Votre **écosystème** est notre **meilleur allié** : nous l'impliquons à notre stratégie pour y **diffuser l'information** et instaurer le **dialogue** afin de **maximiser la portée** de nos actions et **atteindre nos objectifs**.

▶ **Clients**
Acheteurs et prescripteurs

▶ **Partenaires**
Industriels et commerciaux

▶ **Collaborateurs**
Actuels
Futurs

▶ **Société civile**
Associations et organisations

▶ **Financiers**
Actionnaires
Institutions

▶ **Pouvoirs publics**
Nationaux
Locaux

TIMING ET PERTINENCE

Nous vous aidons à développer, à animer et à être reconnu(e) par votre réseau ; la bonne personne au bon moment, pour de bonnes raisons ...

Nos techniques & tactiques ?

Un **savoir-faire** basé sur l'**expérience**, la **qualité de réseau** et la **stratégie** d'action



L'ART DE L'APPROCHE ET DE LA COMMUNICATION

Grâce au choix d'**outils adaptables** aux situations, nous appliquons une **methodologie** qui nous permet de **gérer au mieux la relation**, de **convaincre les réticents** et de **lever les blocages**.

CONTENU ÉDITORIAL

...

Stratégie Editoriale

Dossier et Communiqué de presse, Pitch & Story Telling, Présentation commerciale, Site corporate et site carrière, gestion des Réseaux Sociaux ...

Contenu Rédactionnel

STRATÉGIE RELATIONNELLE

...

Networking

Evènements presse, Relances journalistes, Démarches auprès des grands comptes et Marchés publics, Représentation aux Salons et forum...

Business Meeting

NOS CHAMPS D'INTERVENTION & PRESTATIONS

MARKETING
DE CONTENU

RELATIONS
PRESSE

BUSINESS
DEVELOPMENT

MARQUE
EMPLOYEUR

RELATIONS PRESSE



« **Les relations presse** s'opèrent entre un spécialiste des relations publiques et les médias : journaux, magazines, radio, TV, Internet. **Pour transformer votre information en actualité**, chez KYF Production, nous travaillons au quotidien avec les journalistes.»

Rédaction d'un communiqué de presse

Document d'information court et impactant à destination des journalistes

Le message est ciblé et les informations hiérarchisées autour d'une actualité ponctuelle

Exemples : lancement d'un nouveau produit ou offre, levée de fonds, nouveau bureau ou partenariat, rebranding, rachat de filiale...

Rédaction d'un dossier de presse

Document de présentation exhaustif et stratégique

A destination des journalistes et influenceurs

Structuration particulière du format et des informations

Complète le communiqué de presse en apportant des informations détaillées

Rédaction, Diffusion & Relance

Rédaction d'un communiqué de presse

Fichier presse généraliste, spécialisé, national, local

Emailing ciblé

Relances journalistiques personnalisées

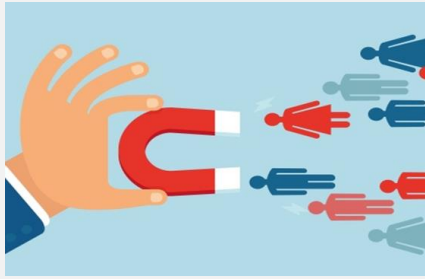
Media Training

Formation aux médias, coaching en amont d'interview

Brief des messages à faire passer, entraînement, anticipation des questions

Préparation sur la forme : posture, débit, éloquence

MARQUE EMPLOYEUR



« **La marque employeur** est l'image d'une entreprise auprès de ses employés et de ses candidats potentiels. Chez KYF Production, nous déployons des techniques de marketing et de communication pour **l'améliorer et la promouvoir.** »

Audit image, identité, pratiques RH

Interne : onboarding, fidélisation des salariés, GPEC

Externe : process de recrutement des candidats

Système d'Information Ressources Humaines : solutions HR Tech mises en place

Présence digitale et e-reputation : site carrière, job board, réseaux sociaux...

Benchmark concurrentiel

Préconisations d'actions correctives pour une identité RH forte et des process optimums

Stratégie éditoriale de com RH

Interne et externe

Valeur, Culture, Messages, Eléments de langage et ton

Canaux de diffusion

Planning éditorial

KPIs

Communication interne & externe

Site carrière

Réseaux sociaux, pages entreprise, job board

Rédaction d'offres d'emploi, newsletter, médias RH

Collaborateurs ambassadeurs

Salon et forums


Benchmark des solutions Tech HR

Sourcing de solutions en SIRH en fonction des besoins identifiés

Cahier des charges et négociation

Accompagnement à l'implémentation technique et fonctionnelle

BUSINESS DEVELOPMENT



«Le **business développement public et privé** fait partie des RP : image & business, part de voix & part de marché, réputation & chiffres d'affaires. Chez KYF Production, notre **méthodologie de prospection permet le closing de deals stratégiques.** »

Stratégie commerciale

Identification des comptes clés ou des acheteurs publics
Cartographie des contacts cibles
Plan d'attaque

Coaching équipe sales junior

Définition d'objectifs
Accompagnement
Monté en compétences
Suivi régulier


Réponse à appel d'offre

Analyse du cahier des charges
Compilation des données
Rédaction

Développement commercial

Prise de contact, veille et networking
Business meeting new biz, renew et upsell
Référencements
Négociation & Closing

MARKETING DE CONTENU



« Le **marketing de contenu** permet de générer des leads, gagner de nouveaux clients et engager une communauté en délivrant du contenu **utile, informatif, attractif, ludique et pertinent**. Chez KYF Production, nous n'avons pas notre plume dans notre poche ! »

Rédaction contenu web

- Site internet
- Blog
- Réseaux sociaux
- Newsletter

Rédaction supports de présentation

- Story telling
- Elevator pitch
- Plaquette commerciale
- Pitch Dek Levée de fonds

Stratégie éditoriale et de contenu

- Public et audience
- Messages, sujets et thèmes
- Éléments de langage et ton
- Canaux de diffusion
- Planning éditorial
- KPIs

Etude de marché

- Analyse complète du marché
- Benchmark concurrentiel
- Identification des leviers potentiels
- Recommandations : produit, positionnement, offre, pricing

Comment nous les mesurons ?

DÉFINISSIONS ENSEMBLE VOTRE ROI



Nos **actions stratégiques** de relations publiques ne se mesurent pas à la seule **couverture médiatique** obtenue. Des **indicateurs** de réussite, d'**ampleur** et d'**impact** complètent les retombées presse.

VISIBILITÉ & CONTENU



ENGAGEMENT DES CIBLES



APPORT BUSINESS

Nous analysons la **visibilité apportée** à l'entreprise, sa marque, ses dirigeants ou ses produits **dans les médias** et ses différents types de supports (presse, audiovisuelle, magazine, internet...).

La visibilité nous permet de **qualifier l'audience** quantitativement et qualitativement ; également l'intérêt des cibles au travers de l'analyse de la **tonalité des messages**, des **jugements, avis, sentiments** et autres feedback en relevant les opinions en ligne (commentaires, blogs, réseaux sociaux) et en suivant leur évolution.

Le référencement en ligne est aussi important au travers différentes actions d'engagement des cibles et de leurs relais amenant l'action ou la présence de l'entreprise, de la marque ou du produit dans leurs communications respectives.

Nous quantifions également le nombre de **leads entrants**, d'opportunités commerciales, de **deals** signés, de candidatures, de **recrutements**, l'évolution du CA, le **taux de fidélisation** des clients et collaborateurs...

NOTRE MANTRA

“Dans la communication, rien n'est laissé au hasard : le message, l'objectif, la cible, le canal, le timing, le ton.”

Qui sommes nous ?

Nathalie Daoud dirige l'Agence RP-KP.



Diplômée de l'Institut Français de Géopolitique, Nathalie débute sa carrière dans la Politique de la Ville et l'aménagement du territoire. Stratège et tacticienne expérimentée, elle acquiert les rouages et enjeux des collectivités territoriales. Puis, durant 15 ans, elle accompagne PME, ESN, ETI et start-up dans la promotion de leurs innovations via du business développement grands comptes et marchés publics, de la communication RH et des relations presse locales et nationales.

Une de ses réalisations : le développement de la start-up huLink

Le pitch : huLink conçoit et déploie des bornes interactives d'emploi au sein de lieux stratégiques à fort flux afin de rapprocher localement l'offre et la demande via à un concept unique au monde : postuler en 2min sans CV à des offres géolocalisées. Nathalie conçoit la V2, dépose le brevet, monte et pilote une équipe technique hardware et software et prend en charge le marketing, commercial et communication pour créer visibilité, notoriété et optimiser la génération de leads qualifiés.

Bilan médiatique : 50 retombées presse

Finaliste de la BFM Académie Saison 15
2 plateaux TV en direct : BFM Business, BFM Paris
6 reportages TV : JT TF1, JT France 3, Télématin France 2, RMC Bourdin, LCI
10 passages radio dont 2 directs : Europe 1, Radio Classique, France Bleu...
30 presse écrite : Les Echos, La Tribune, Usine Nouvelle, Le Parisien, Le Progrès...

Bilan Business : 150 lieux stratégiques équipés

Taux de churn annuel : 5%
Taux de transformation des leads : 85%
3 marchés publics : SNCF, La Poste, Région Sud
13 grands comptes : Aéroport de Paris, Armée de Terre, Unibail Rodamco, Carrefour Property, Casino, LIDL, Altarea Cogedim, Klepierre, Hammerson, Adecco, Mediapost, Hellowork, Lagardère Travel.



Qui sommes nous ?



Franck Marinier est le président fondateur de la société **KYF Production**. Après avoir performé durant 25 ans dans des fonctions commerciales au sein des secteurs de l'évènementiel, du marketing digital, de l'e-commerce et du Retail, il crée en 2020 KYF Production afin de garantir encore plus d'agilité et de réactivité à ses partenaires internationaux. Il lance également son propre label **KYF, marque française** de produits du quotidien pour une maison connectée et intelligente.

KYF Production opère sur le marché français de la **distribution** dans la **promotion** et la **commercialisation** de marques internationales :

- **Sourcing et import** de produits et solutions innovantes
- **Réseau d'acheteurs** spécialisés Offline, Online et Public
- **Merchandising**, branding et marketing opérationnel
- **Relations publiques** et communication presse

Quelques récentes références



Relations Publiques



Contacts

Nathalie Daoud

rp@kyf-production.com

Tel : 00 33 (0) 9 81 68 13 31 – (0)7 69 62 63 28

Médiatisation, Exposition
Opportunités
Business, Notoriété



Développement,
Augmentation,
Accélération

www.kyf-production.com/rp

A top-down photograph of a wooden desk. On the right side, there is a silver laptop. In the center, a pair of black-rimmed glasses lies on the desk. To the left of the glasses is a small green succulent in a dark pot. In the bottom right corner, there is a white mug filled with dark coffee. The background is a dark wood grain.

KYF PRODUCTION
Kick-start Your Future